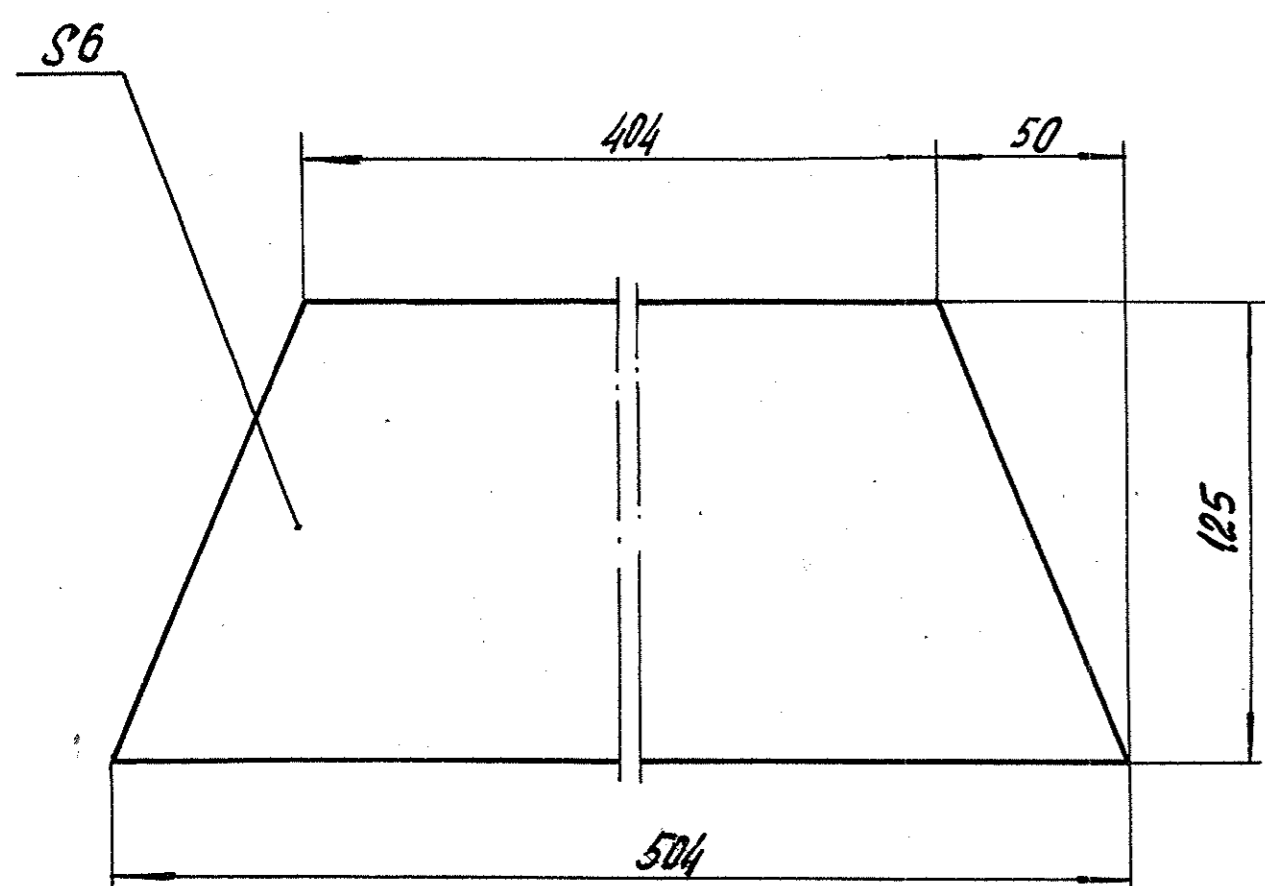


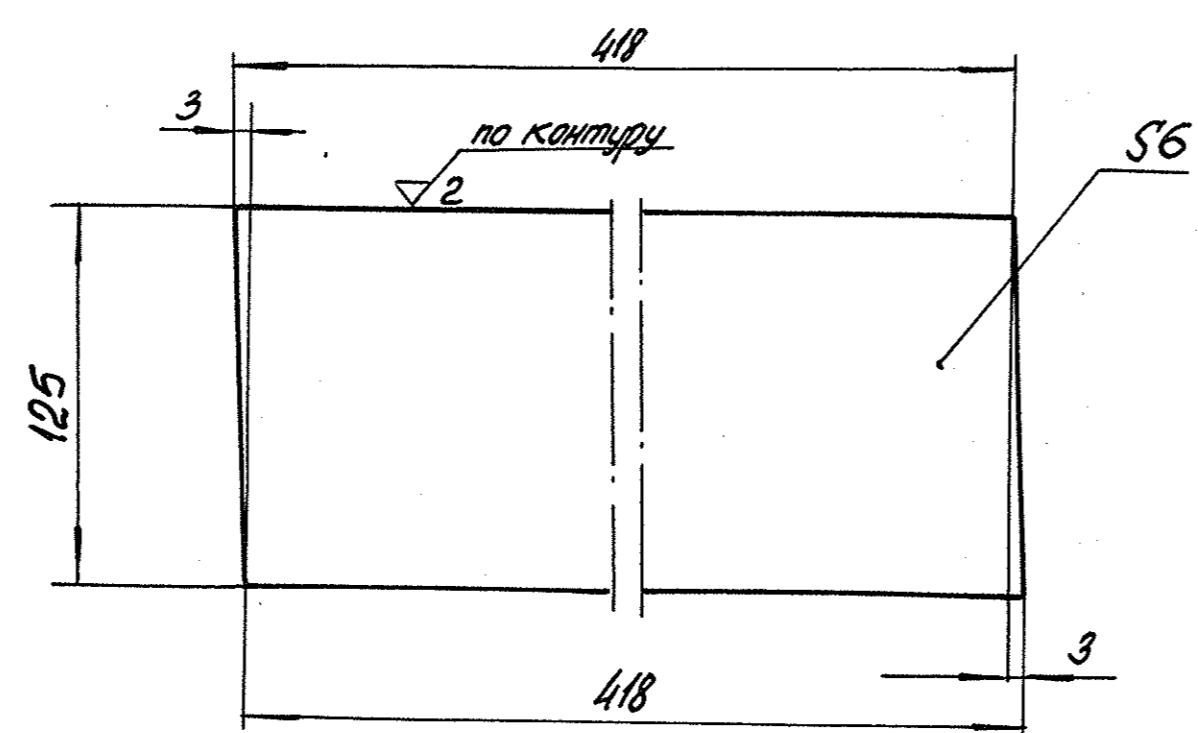
8-5049W

5/Δ/5



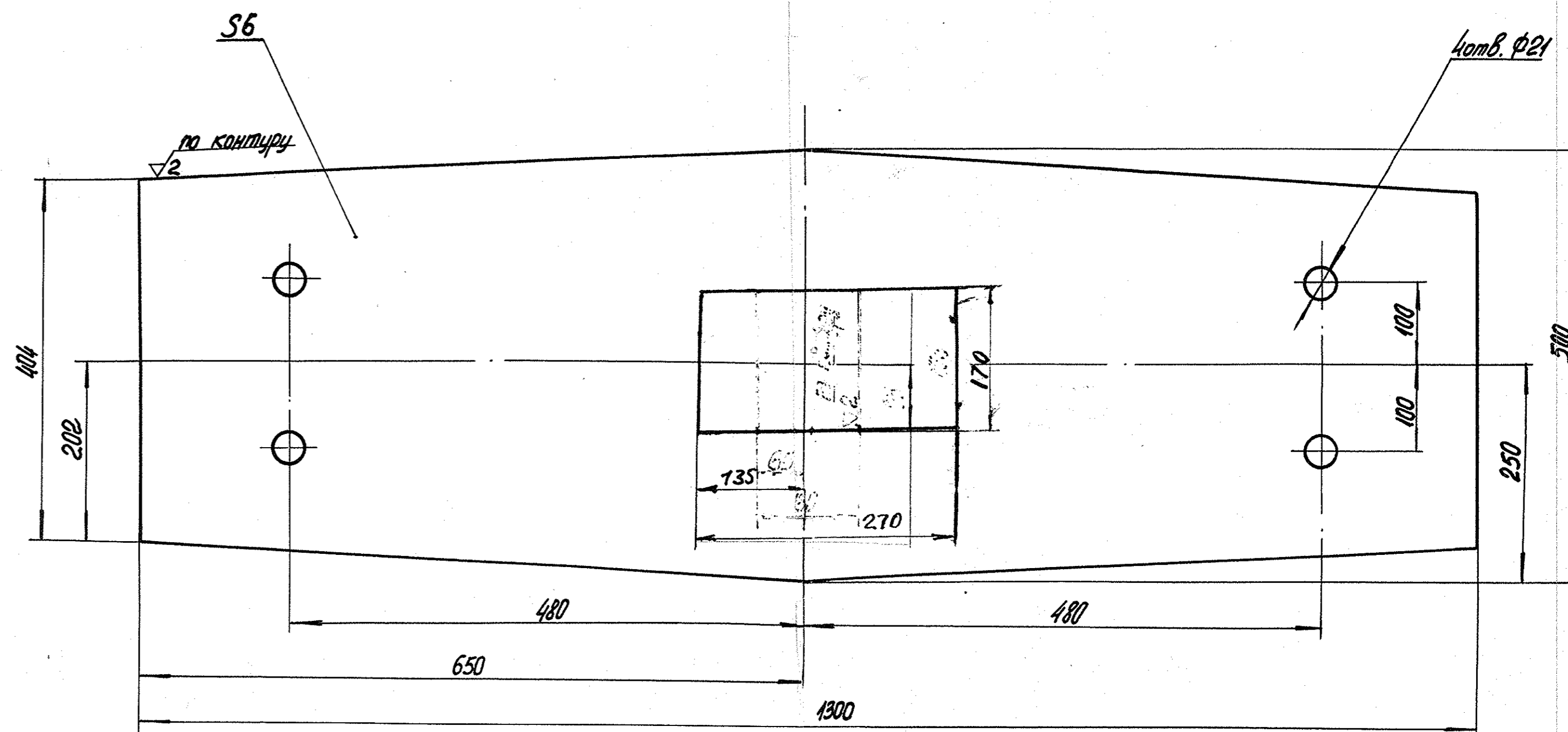
5	2	Планка	Ст. 3	2,7	1:2	МАБ405-8	МАБ405-8
Поз.	Кол.	Наименование	Матер.	Вес М	Детали	Сборочн.	№ чертежа

5/Δ/5

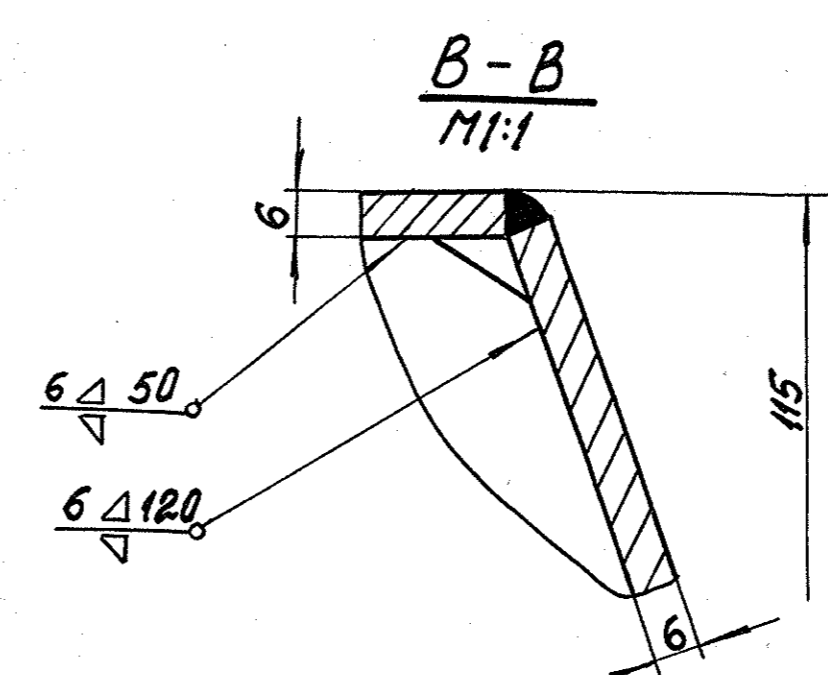
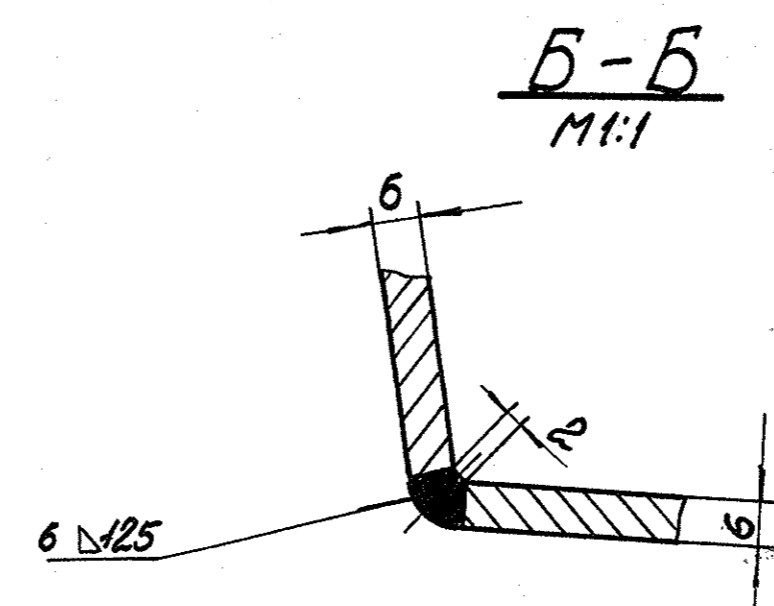
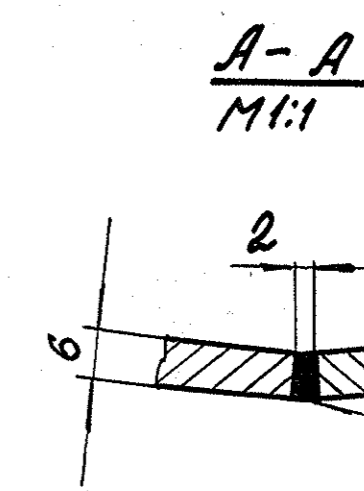
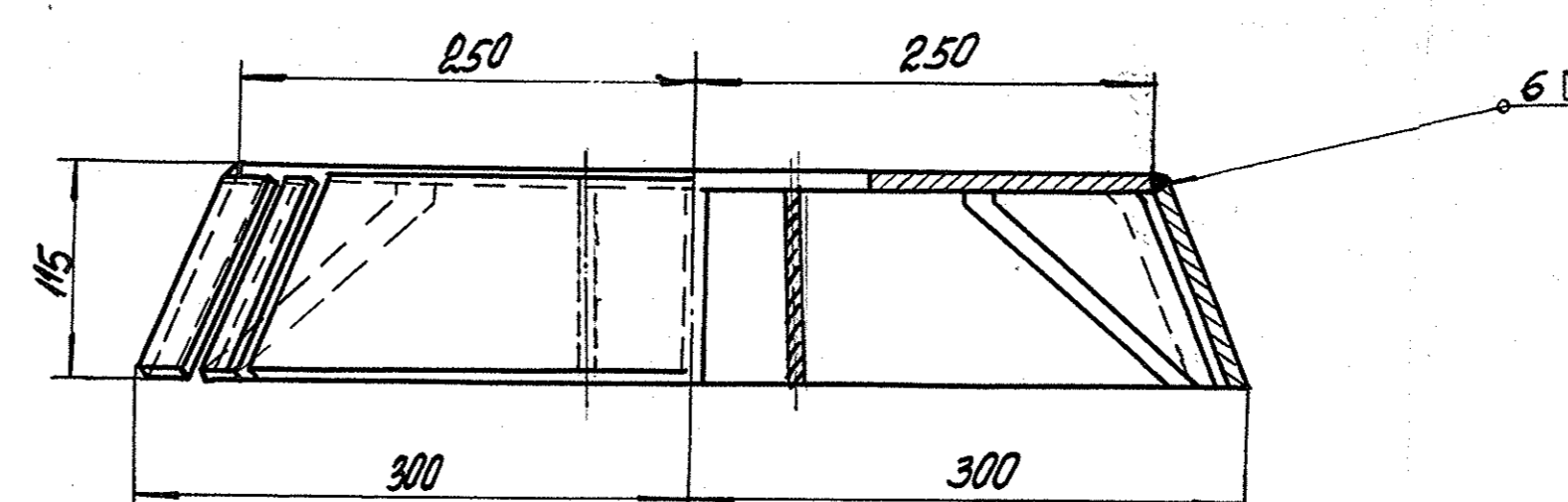
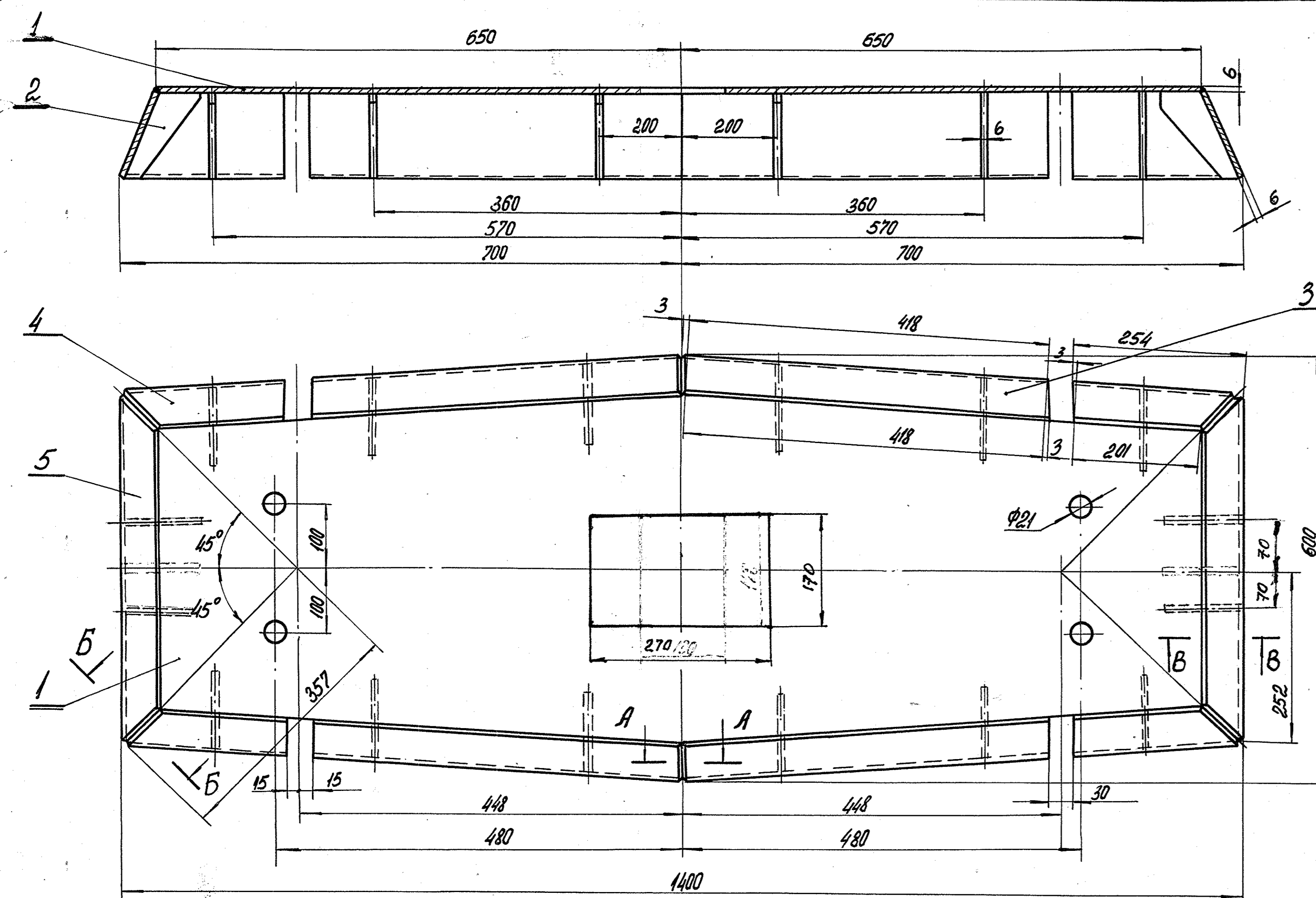


3	4	Планка	Ст. 3	2,4	1:2	МАБ405-8	МАБ405-8
Поз.	Кол.	Наименование	Матер.	Вес М	Детали	Сборочн.	№ чертежа

5 (Δ)



1	1	Лист	Ст. 3	27,0	1:5	МАБ405-8	МАБ405-8
Поз.	Кол.	Наименование	Матер.	Вес М	Детали	Сборочн.	№ чертежа



5	Планка	Ст. 3	2	2,7	5,4	МАБ405-8	
4	Планка	Ст. 3	4	1,1	4,4	МАБ403-10	поз. 34
3	Планка	Ст. 3	4	2,4	9,6	МАБ405-8	
2	Ребро	Ст. 3	16	0,31	4,96	МАБ403-10	поз. 32
1	Лист	Ст. 3	1	27,0	27,0	МАБ405-8	
Поз.	Наименование	Матер.	Кол.	Ев.	Общ.	Вес в кг	лист или № черт.

с пещификация

2	1	Укрытие	Сварн.	50,7	1:5	МАБ405-8	МАБ405-2
Поз.	Кол.	Наименование	Матер.	Вес М	Детали	Сборочн.	№ чертежа

Измен. и детал.	Металлургический завод		
	ЗАПОРОЖСТАЛЬ		
Цех	Мартеновский		
Объект	Линия теплотехнических вставок		
Содержан.	Разбивочный шаблон для установки 4, "А" чертежа т.та. Укрытие. Облиц. вид и детали.		
Согласовано	Контроль	Машин.	Проект-рабочий
	Констр.	Инж.	М-Б: 1:5; 1:2
	Проверил	Петров	Дата: 10. V. 1978
	Вик. группы	Петров	ЦЗЛМ-лабор. №6
	Инж. Лоб	Фаянс	
	Зам. нач.		
	ЦЗЛМ	Селюков	МАБ405-8